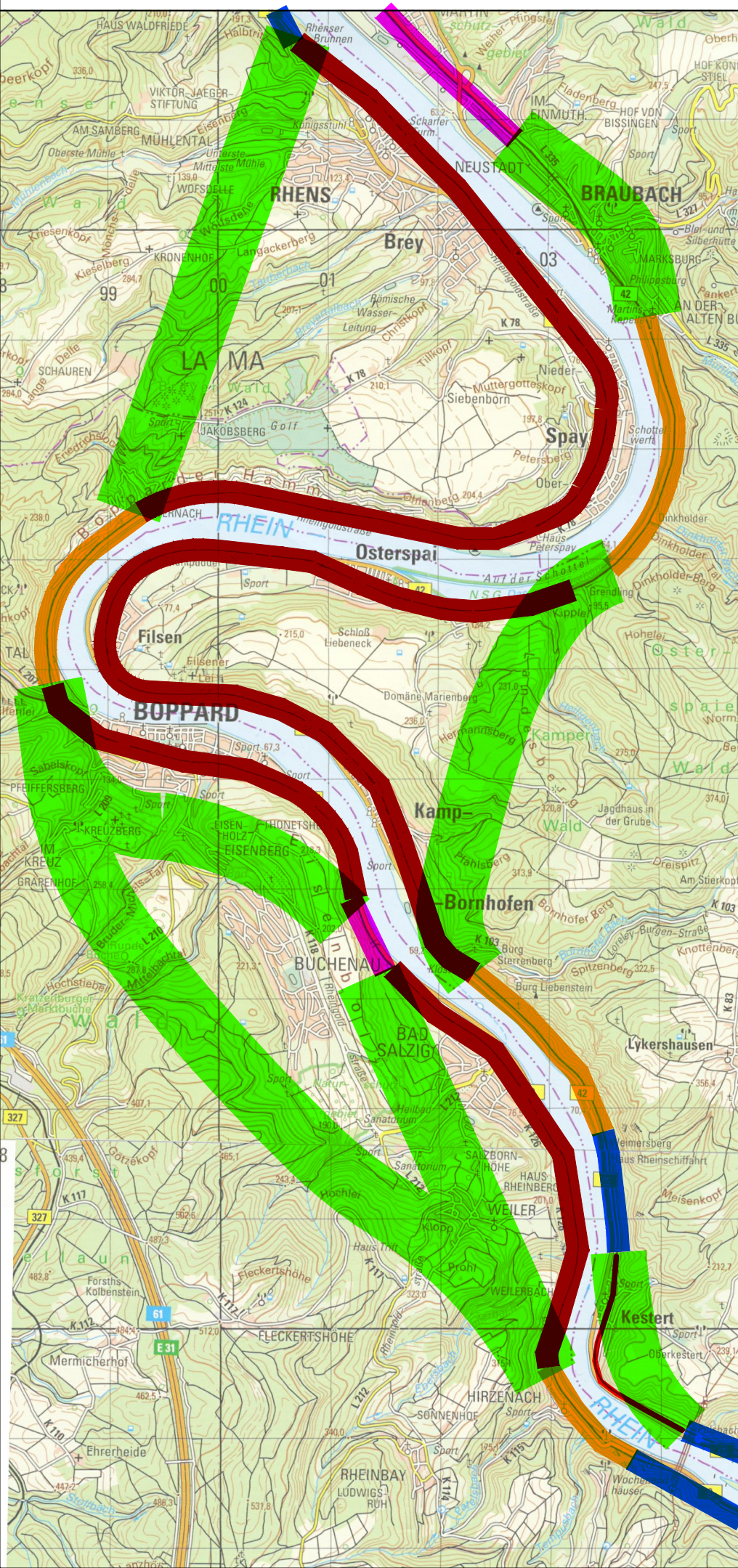


MULTI-TUNNEL-KONZEPT im Raum Boppard (Vorschlag)

Darstellung der möglichen Untersuchungskorridore zur Optimierung der Streckengeometrie des Fern- und Güterverkehrs unter Berücksichtigung des Lärmschutzes der Anwohner.



-  bestehende Strecke (Erhaltung)
-  Neubau Tunnel
-  Ausbau mit Lärmschutz
-  Einhausung bzw. Troglage der Strecke
-  Rückbau zur Regionalbahn
-  Auflösung der Strecke

